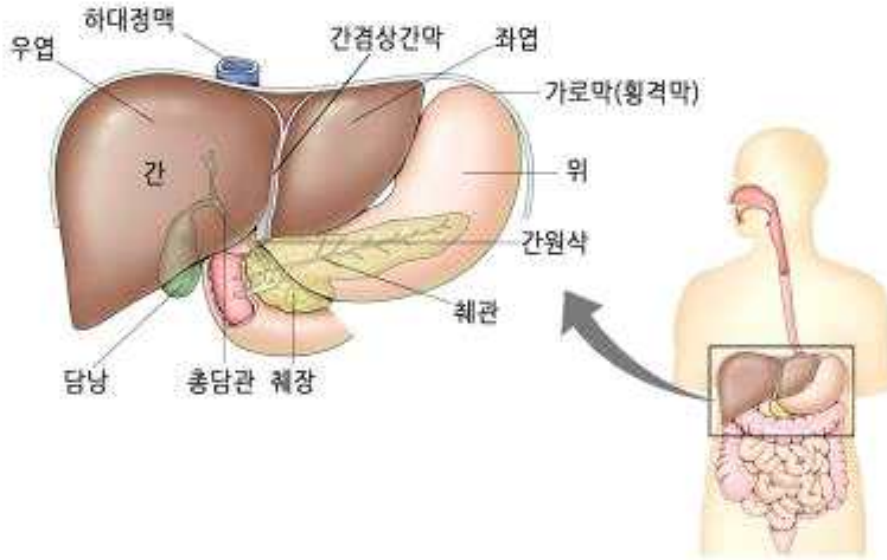


제9절 간의 장애



<간의 위치 및 구조>

1. 장애등급구분의 기준

장애등급	장 애 정 도
1급 8호	○ 부상이나 질병이 치유되지 아니하여 신체의 기능이 노동불능상태로서 장기간의 안정과 상시 보호 또는 감시가 필요한 정도의 장애가 있는 자
2급13호	○ 부상이나 질병이 치유되지 아니하여 신체의 기능이 노동에 극히 심한 제한을 받거나 노동에 극히 현저한 제한을 가할 필요가 있는 정도로 장애가 있는 자
3급13호	○ 부상이나 질병이 치유되지 아니하여 신체의 기능이 노동에 심한 제한을 받거나 노동에 현저한 제한을 가할 필요가 있는 정도로 장애가 있는 자
4급11호	○ 부상이나 질병이 치유되지 아니하여 노동에 제한을 받거나 노동에 제한을 가할 필요가 있는 정도로 장애가 있는 자 - 간을 이식받은 자

2. 인정요령

가. 간의 장애는 다음 요령에 의한다.

- (1) 간질환에 따른 장애의 정도는 증상, 징후, 검사, 임상경과, 일반상태 등에 따라 종합적으로 인정한다.
- (2) 임상증상 중에는 만성간질환 특유의 것이 아닌 것도 포함되어 있으므로 확실히 간질환에 기인하는 것인지를 확인하고 인정한다.
- (3) 간기능 검사성적은 그 성질상 변동하기 쉬운 것이므로 간질환의 경과 중에 있어 가장 병상을 적절히 나타내는 검사성적을 근거로 판정한다.
- (4) 간을 이식받은 자는 4급으로 인정하며, 임상증상 및 검사성적 등에 따라 다시 상위 등급으로 인정할 수 있다.
- (5) 간을 이식받은 자의 완치일은 간이식 수술일로부터 6개월이 경과한 날로 인정한다.

나. 간질환의 증상 중증도(소견), 검사성적 및 일반상태에 따른 장애등급별(1~3급) 세부 인정기준은 다음과 같다.

- (1) 1급 : (가) A표 1란 중 1가지 이상의 소견이 있고, B표 만성 간질환 평가척도 (Child-Pugh score) C 등급이며, C표 4에 해당되는 경우
(나) A표 1~2란 중 2가지 이상의 소견이 있고, B표 만성 간질환 평가척도 (Child-Pugh score) C등급이며, C표 4에 해당되는 경우
- (2) 2급 : (가) A표 1~3란 중 2가지 이상의 소견이 있고, B표 만성 간질환 평가척도 (Child-Pugh score) B등급이며, C표 3에 해당되는 경우
(나) A표 1~3란 중 1가지 이상의 소견이 있고, B표 만성 간질환 평가척도 (Child-Pugh score) C등급이며, C표 3에 해당되는 경우
- (3) 3급 : (가) A표 1~4란 중 2가지 이상의 소견이 있고, B표 만성 간질환 평가척도 (Child-Pugh score) B등급이며, C표 2에 해당되는 경우
(나) A표 1~4란 중 1가지 이상의 소견이 있고, B표 만성 간질환 평가척도 (Child-Pugh score) C등급이며, C표 2에 해당되는 경우

<A표 : 만성 간질환의 증상 중증도 구분표>

중증도	임 상 증 상
1	1) 난치성 복수가 지속하는 경우 2) 4등급의 간성뇌증이 있거나 만성간성뇌증이 있는 경우 3) 치료에 반응하지 않는 정맥류 출혈이 있는 경우 4) 제1형 간신증후군이 있는 경우
2	1) 3등급의 복수가 지속하는 경우 2) 3등급의 간성뇌증이 있거나 간성뇌증이 반복하는 경우 3) 정맥류 출혈이 반복되는 경우 4) 자발성세균성복막염이 반복되는 경우 5) 제2형 간신증후군이 있는 경우
3	1) 2등급의 복수가 지속하는 경우 2) 1,2등급의 간성뇌증이 있는 경우 3) 정맥류 출혈이 발생하였거나 정맥류 출혈의 과거력이 있는 경우 4) 자발성세균성복막염이 발생하였거나 자발성세균성복막염의 과거력이 있는 경우
4	1) 1등급의 복수가 있는 경우 2) 정맥류가 존재하는 경우 3) 합병증으로 수술적 치료를 받았던 경우

<B표 : 만성 간질환 평가척도(Child-Pugh score) 분류>

구 분	1점	2점	3점
혈청 빌리루빈(mg/dL)	< 2.0	2.0~3.0	> 3.0
혈청 알부민(g/dL)	> 3.5	2.8~3.5	< 2.8
프로트롬빈시간연장(초)	< 4	4~6	> 6
INR	< 1.7	1.7~2.3	> 2.3
복수	없음	1등급 또는 2등급	3등급 또는 난치성
간성뇌증	없음	1등급 또는 2등급	3등급 또는 4등급

※ 만성 간질환 평가척도(Child-Pugh score) A등급은 5~6점, B등급은 7~9점, C등급은 10점 이상으로 분류한다.

< C 표 : 일반상태 구분표 >

구 분	일 반 상 태
1	경도의 증상이 있고 육체노동은 제한을 받지만 보행, 가벼운 노동과 앉아서 하는 일(가사, 사무 등)은 할 수 있다.
2	보행과 신체주위의 일은 할 수 있지만 때로 조금의 도움이 필요하고 가벼운 노동을 할 수 없으며 깨어 있는 시간의 50% 이상을 일어나 활동할 수 있다.
3	신체주위의 일은 할 수 있지만 때때로 도움이 필요하고 깨어 있는 시간의 50% 이상을 누워 있다.
4	신체주위의 일도 할 수 없고 항상 도움이 필요하며 종일 누워 있어야 한다.

다. 기초질환으로 간염이 있었던 자가 간경변이 발생된 경우에는 장애의 주된 원인이 된 상병은 간경변으로 보고 간암이 발생된 경우에는 간암으로 보며 각각의 질병으로 처음 의사의 진찰을 받은 날을 초진일로 인정하고 간경변과 간암은 별개의 질환으로 본다.